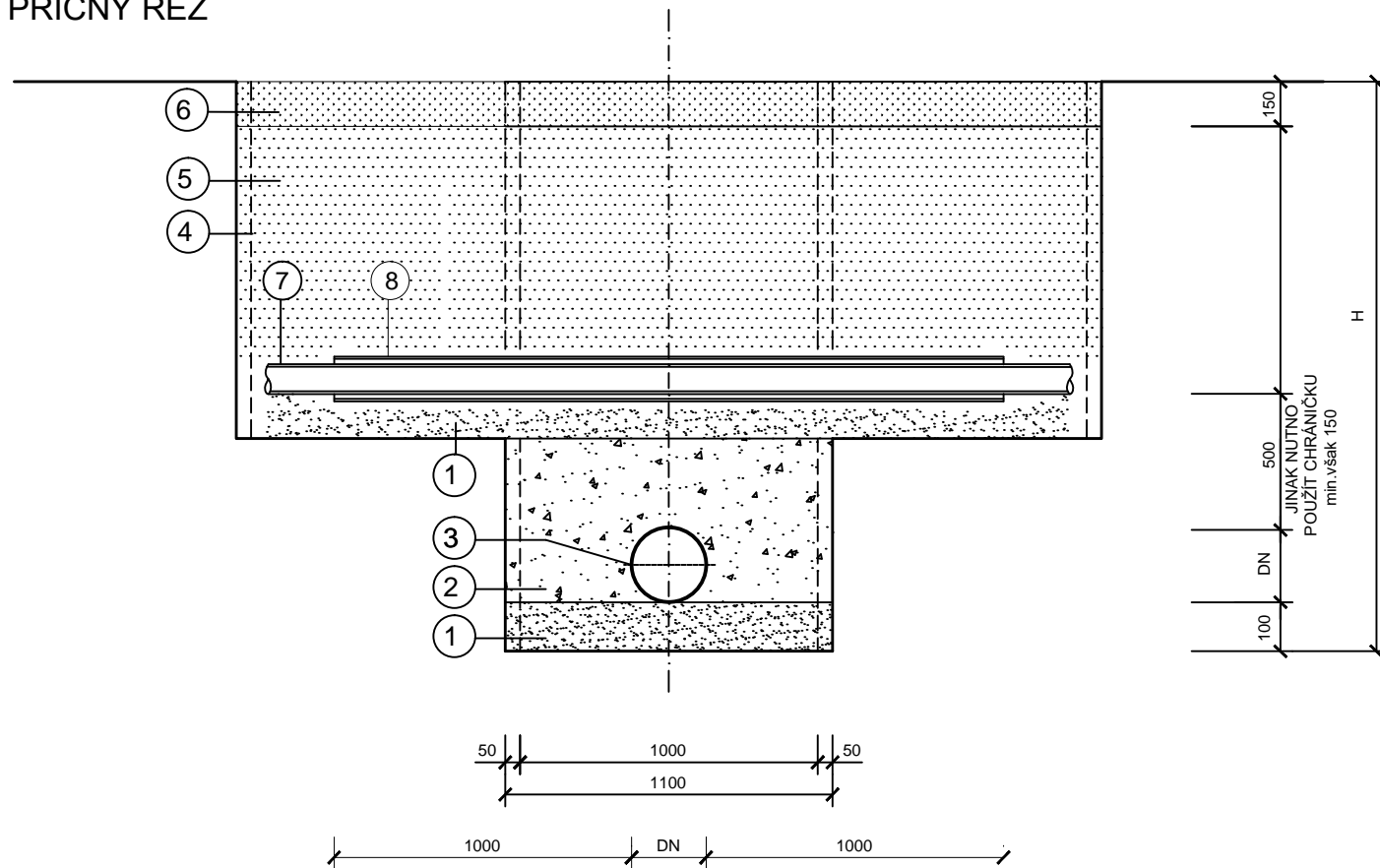


Milenov - doplnění splaškové kanalizace a vodovodu

VZOROVÉ KRÍŽENÍ POTRUBÍ S PLYNOVODEM

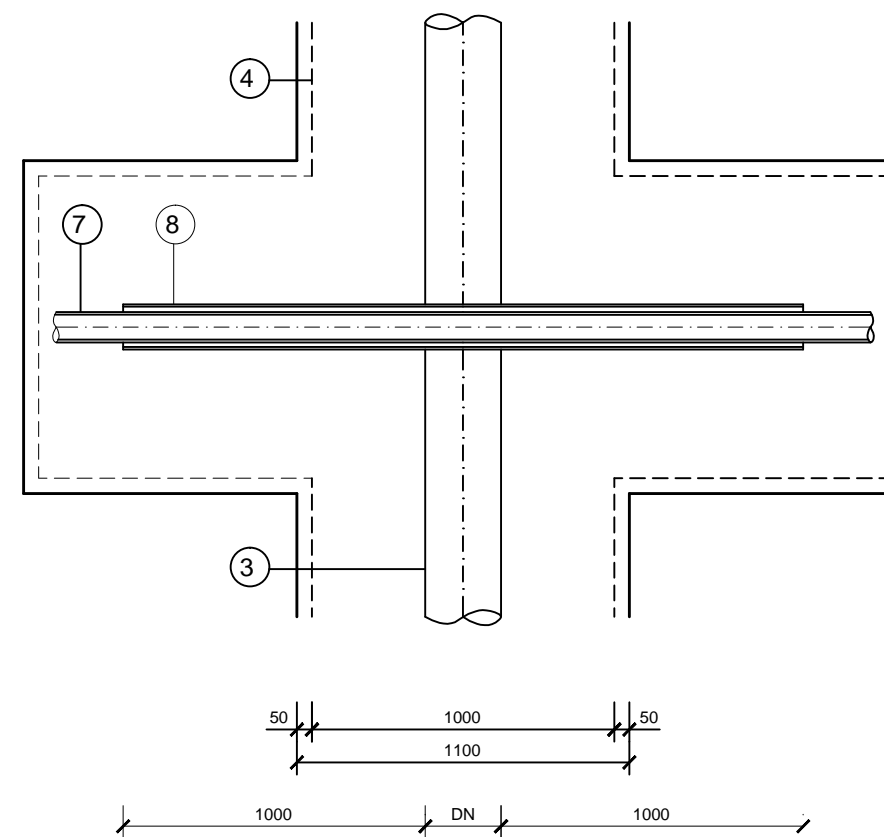
PŘÍČNÝ ŘEZ



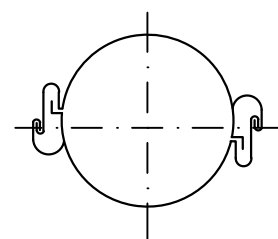
POPIS:

- ① PÍSKOVÝ PODSYP POTRUBÍ TL. 150 mm
- ② POSTUPNĚ HUTNĚNÝ OBSYP S OBSAHEM FRAKCE 0-22 mm
- ③ KANALIZAČNÍ POTRUBÍ DN250
- ④ PŘÍLOŽNÉ PAŽENÍ DLE POTŘEBY
- ⑤ HUTNĚNÝ ZÁSYP RÝHY VYTŘÍDĚNOU ZEMINOU, POD KRAJSKOU KOMUNIKACÍ KAMENIVEM DRCĚNÝM JEMNÝM
- ⑥ UVEDENÍ TERÉNU DO PŮVODNÍHO STAVU
- ⑦ VEDENÍ STL PLYNU
- ⑧ DĚLENÁ CHRÁNIČKA
- H HLOUBKA VÝKOPU

PŮDORYS



ŘEZ DĚLENOU CHRÁNIČKOU



vnitřní průměr 100mm, (138mm)
tl. stěny 5mm, (11mm)
délka po 3m

Revize	Revizi provedl	Datum revize
--------	----------------	--------------

PROJEKTY VODAM s.r.o. Galašova 158, 753 01 Hranice tel.: 581 607 107, fax: 581 604 878 E-mail: vodam@vodam.cz www.vodam.cz			
HIP	ING. PETR MATUŠKA	DATUM	ÚNOR 2016
ZODPOVĚDNÝ PROJEKTANT	ING. LENKA LOŠÁKOVÁ	AUTORIZAČNÍ PODPIS	
VYPRACOVAL	ING. LENKA LOŠÁKOVÁ	ZAK. ČÍSLO	02.362
TECHNICKÁ KONTROLA	ING. STANISLAV JURAŇ	ARCH. ČÍSLO	2035
ZADAVATEL	OBEC MILENOV	MĚŘITKO	1:25
OKRES	PŘEROV	PROJEKT	MILENOV DOPLNĚNÍ SPLAŠKOVÉ KANALIZACE, VODOVODU A PLYNOVODU
KRAJ	OLOMOUCKÝ	OBJEKT	STUPEŇ DUR
		PŘÍLOHA	ČÍSLO PŘÍLOHY D-6